



MASTERColour CDM-TD

MASTERColour CDM-TD 150W/942 RX7s 1CT

Ersetzen Sie Ihre Quarzlampe durch eine effiziente und langlebige Alternative! Die MASTERColour CDM-TD vereint höchste Qualität und stabile Farbwiedergabe für die Beleuchtung von Verkaufsräumen und attraktive Außeneinsätze.

Produkt Daten

• General Information

Sockel	RX7S [Sockel RX7s]
Betriebsstellung	P45 [Horizontal +/-45°]
Lebensdauer bis 5 % Ausfall (Nom)	9000 h
Lebensdauer bis 10 % Ausfall (Nom)	13000 h
Lebensdauer bis 20 % Ausfall (Nom)	15000 h
Lebensdauer bis 50 % Ausfall (Nom)	16000 h
ANSI-Code HID	M142/E

• Lichttechnische Daten

Lichtstrom (Nom)	13750 lm
Nennlichtstrom (Nom)	13750 lm
Lichtfarbe	Neutralweiß (CW)
Restlichtstrom 10000 Std. (Nom)	70 %
Restlichtstrom 2000 Std. (min.)	80 %
Restlichtstrom 2000 Std. (Nom)	90 %
Restlichtstrom 5000 Std. (min.)	75 %
Restlichtstrom 5000 Std. (Nom)	85 %
Farbkoordinate X (Nom)	0.380
Farbkoordinate Y (Nom)	0.375

Ähnlichste Farbtemperatur (Nom)	4200 K
Nennlichtausbeute (Nom)	87 lm/W
Farbwiedergabeindex (Nom.)	96

• Elektrische Kenndaten

Power (Rated) (Nom)	150.0 W
Anlauf-Lampenstrom (max.)	2.5 A
Lampenstrom EM (Nom)	1.8 A
Zündspannung (max.)	198 V
Zündimpulsspannung (max.)	5000 V
Zündspannung (min.)	198 V
Wiederzündzeit (maximal, in Minuten)	15 min
Zündzeit (max.)	30 s
Voltage (Max)	110 V
Voltage (Min)	96 V
Voltage (Nom)	103 V

• Dimmen

Dimmbar	Nein
Anlaufzeit 90 % (max.)	3 min

• Mechanische Kenndaten

Kolbenausführung	Klar (CL)
------------------	-----------

PHILIPS

Zulassungen und Anwendungseigenschaften

Energieeffizienz-Label (EEL)	A+
Quecksilbergehalt (Nom)	8.29 mg
Energieverbrauch kWh/1000h	165 kWh

UV-Beständigkeit

PET (Niosh) (min.)	8 h/500lx
Schadensfaktor D/fc (max.)	0.4

Anforderungen an das Leuchtendesign

Kolbentemperatur (max.)	650 °C
-------------------------	--------

Quetschungstemperatur (max.) 300 °C

Produktdaten

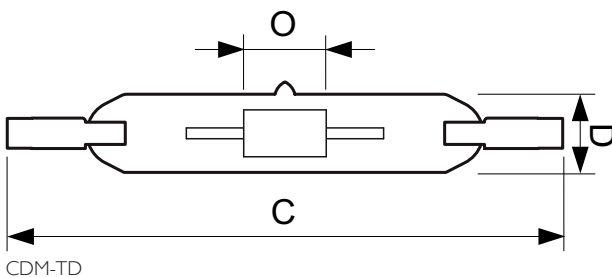
Gesamt-Produktcode	871150020025915
Bestell-Produktname	MASTERColour CDM-TD 150W/942 RX7s 1CT
EAN/UPC - Produkt	8711500200259
Bestellcode	20025915
Anzahl pro Verpackung	1
Zähler - Pakete pro Außenkarton	12
Material-Nr. (12NC)	928084805133
Nettogewicht (Einzelteil)	26.700 g
ILCOS Code	MD/UB-150/942-H-RX7s-25/135.4

Hinweise

- Auch bei Tests nur in vollständig geschlossener Leuchte verwenden (IEC61167, IEC 62035, IEC60598)
- Bei Lampenbrüchen muss die Leuchte die heißen Lampenteile aufnehmen können
- Lampen können mit elektronischem oder elektromagnetischem Vorschaltgerät kombiniert werden

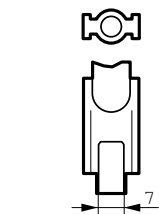
- Vorschaltgerät muss mit Schutzvorrichtung für Ende der Lebensdauer ausgestattet sein (IEC61167, IEC 62035)
- Es ist sehr unwahrscheinlich, dass der Glasbruch einer Lampe negative Auswirkungen auf Ihre Gesundheit hat. Wenn es zu einem Glasbruch kommt, lüften Sie den Raum 30 Minuten lang und entfernen Sie die Splitter möglichst mit Handschuhen. Legen Sie die Splitter in eine verschließbaren Plastikbeutel und geben Sie ihn beim Werkstoffhof zum Recycling ab. Benutzen Sie keinen Staubsauger.

Abmessungsskizzen

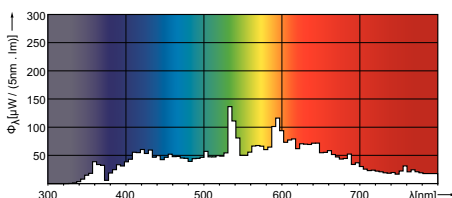


CDM-TD 150W/942 RX7s

Product	D	D	O	C
MASTERColour CDM-TD 150W/942 RX7s 1CT	25 mm	0.875 in	10 mm	137.43 mm



Photometrische Daten





© 2015 Philips Lighting Holding B.V.
Alle Rechte vorbehalten.

Technische Daten können ohne Vorankündigung geändert werden. Koninklijke Philips N.V. (Royal Philips) und/oder ihre Partner oder Lizenzgeber ist/sind Inhaber aller Urheber- (Copyright) und sonstigen Eigentumsrechte an den von Philips zur Verfügung gestellten Inhalten.

www.philips.com/lighting

2015, Dezember 28
Änderungen vorbehalten